

Kerr™

Promocje specjalne

styczeń-luty 2022



SIMPLICITY

BY KERR

OptiShade™
Optymalny kompozyt



OptiBond™ Universal
System wiążący



Maxcem Elite™ & Maxcem Elite™ Chroma
Uniwersalny cement kompozytowy



Trzy sprawdzone marki. Jedno rozwiązanie, które optymalizuje pracę i zarządzanie stanem magazynu. Zero kompromisów.

Kerr™

OptiShade

Nowy, optymalny kompozyt do wszystkich klas ubytków – tylko 3 kolory zamiast 16 – doskonała estetyka i trwałość.

4x 37111 i pozostałe OptiShade
Universal Composite Syringe

Nr kat.	Kolor	Odpowiednik VITA
37111	Light - LT	A1, B1, B2, C1, D2
37112	Medium - MD	A2, A3, C2, D3, D4
37113	Dark - DK	A3.5, A4, B3, B4, C3, C4
37114	Bleach White - BW	Zęby wybielane
37115	Universal Opaque	Maskowanie przebarwień

620 zł

Pakiet 4 strzykawk
w specjalnej cenie!



155 zł/strzykawka

OptiBond Universal Bottle Refill

Uniwersalny, jednoetapowy system wiążący.

1x 36519 OptiBond Universal Bottle Refill

250 zł

OptiBond Universal
Bottle Refill
w specjalnej cenie!



Butelka
5 ml

Maxcem Elite Standard Kit

Samotrawiący, samoadhezyjny
cement kompozytowy.

1x 34055 Maxcem Elite Standard Kit

Zestaw zawiera:

5x strzykawka 5g
(2x clear, 1x white, 1x white opaque, 1x yellow)
24 końcówki mieszające (regular),
16 końcówek mieszających (szerokie),
8 końcówek wewnętrznych
8 końcówek endodontycznych
Przewodnik po technikach stosowania

650 zł

Zestaw startowy
w specjalnej cenie!



Siła wiązania uniwersalnych systemów wiążących w procedurach bezpośrednich i pośrednich



Dr Alessandro Vichi jest starszym wykładowcą o specjalności Biomateriały i Badania w Dental Academy Uniwersytetu w Portsmouth w Wielkiej Brytanii. Ukończył studia na Uniwersytecie w Sienie we Włoszech, a stopień doktora uzyskał w ACTA, na Uniwersytecie w Amsterdamie w Holandii.

Jest autorem ponad 200 publikacji naukowych. Wygłosił ponad 400 wykładów i kursów na całym świecie, dotyczących materiałów stomatologicznych oraz stomatologii zachowawczej i protetyki. Jest recenzentem wielu czasopism naukowych. Jest członkiem CED-IADR, Academy of Dental Materials, a także zarządu kilku krajowych stowarzyszeń naukowych. Prowadzi prywatną praktykę, w której zajmuje się głównie stomatologią zachowawczą i protetyką.



Cel badania

Celem badania jest ocena skuteczności nowych, szklino-zębinowych systemów wiążących, należących do kategorii „uniwersalnych”, w połączeniu z kompozytem (nanohybrydowy kompozyt Kerr Harmonize™) i z cementami tego samego producenta dla każdego testowanego systemu wiążącego, za pomocą testu wytrzymałości na ścinanie.

Uniwersalne systemy wiążące w połączeniu z materiałem kompozytowym

Materiały i metody badawcze

W badaniu wykorzystano piętnaście świeżo usuniętych, wolnych od próchnicy zębów trzonowych jako źródło podłoża zębinowego do wykonania połączenia. Korony pocięto pionowo względem długiej osi zęba za pomocą wolnotnącej piły z chłodzeniem wodnym, w celu uzyskania plastrów zębinowo-szkliny. Następnie plastry zatopione w chemoutwardzalnej żywicy metakrylanowej; powierzchnia czołowa próbki pozostała odsłonięta dzięki użyciu dedykowanego szablonu (Ultradent, South Jordan, UT, USA). Górna powierzchnia była całkowicie płaska. Próbki wypolerowano za pomocą papieru ściernego z nasypem z węgla krzemu o grubości 600 i przechowywano w wodzie dejonizowanej o temperaturze 4°C. Następnie wykonano procedurę łączenia wg protokołu:

System wiążący	Podłoże	Procedura wytrawiania
Kerr OptiBond™ Universal	Szklino Zębina	Samotrawienie
3M Scotchbond Universal	Szklino Zębina	Samotrawienie
Ivoclar Adhese Universal (Vivapen)	Szklino Zębina	Samotrawienie
Dentsply Prime & Bond Elect	Szklino Zębina	Samotrawienie
Kuraray Clearfill Universal Quick	Szklino Zębina	Samotrawienie
VOCO Futurabond U	Szklino Zębina	Samotrawienie

Wszystkich materiałów użyto ściśle z instrukcją producenta. Jeśli wskazano ramy czasowe, wybierano najkrótszy zalecany czas. Środki adhezyjne aplikowano na szkliwo i zębinę zgodnie z instrukcjami producenta dla procedury samotrawienia, w 2 kombinacjach łącznie (n=10).

Natychmiast po polimeryzacji środka adhezyjnego, próbki umieszczano w indywidualnym szablonie do aplikacji kompozytu (Ultradent). Do wnętrza kanału nakładano jedną warstwę materiału kompozytowego Harmonize, a następnie utwardzano przez 20 sekund lampą LED o wysokiej mocy (Demi™ Ultra, Kerr), ładowaną regularnie po każdym cyklu naświetlania.

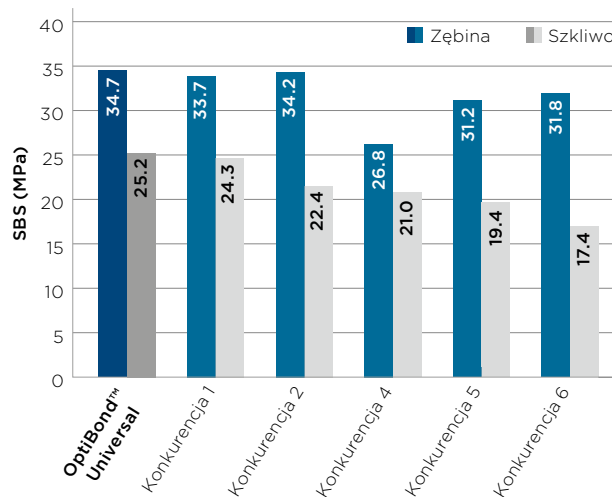
Tak przygotowane próbki przechowywano przez godzinę w inkubatorze (temp. 37°C, wilgotność 100%), a następnie usunięto zaciski śrubowe. Następnie próbki (temp. 37°C, wilgotność 100%) moczo przez 24 godziny w dejonizowanej wodzie o temp. 37°C przed poddaniem testowi ścinania za pomocą odpowiednio skalibrowanego urządzenia testującego (Ultratester™, Ultradent), przy prędkości przesuwu belki poprzecznej 1 mm/min i obciążeniu 453,6g. Do aplikacji testowego obciążenia wykorzystano belkę poprzeczną dopasowaną do średnicy pierścienia, zgodnie z normą ISO 29022/2013. Naprężenie potrzebne do ponownego odłączenia próbki zmierzono i wyrażono w MegaPaskalach (MPa).

Wyniki

Średnie, Standardowe odchylenia siły łączenia

Siła łączenia (MPa)

Kompozyt Szkliwo & Zębina / Samotrawienie



Uniwersalne systemy wiążące w połączeniu z materiałem kompozytowym

Materiały i metody badawcze

W badaniu wykorzystano piętnaście świeżo usuniętych, wolnych od próchnicy trzonowców, jako źródło podłoża zębinowego do wykonania połączenia. Korony pocięto pionowo względem długiej osi zęba za pomocą wolnotnącej piły z chłodzeniem wodnym, w celu uzyskania plastrów zębinowo-szkliwnych. Następnie plastry zatopione w chemoutwardzalnej żywicy metakrylanowej; powierzchnia czołowa próbki pozostała odsłonięta dzięki użyciu dedykowanego szablonu (Ultradent, South Jordan, UT, USA). Górna powierzchnia była całkowicie płaska. Próbki wypolerowano za pomocą papieru ściernego z nasypem z węgla krzemowego o grubości 600 i przechowywano w wodzie dejonizowanej o temperaturze 4°C. Następnie wykonano procedurę łączenia wg protokołu:

System Wiążący	Podłoże	Cement
Kerr OptiBond™ Universal	Zębina	Kerr NX3
Ivoclar Multilink Primers A&B	Zębina	Ivoclar Multilink Automix
Ivoclar Adhese Universal	Zębina	Ivoclar Variolink Esthetic
3M Scotchbond Universal	Zębina	3M RelyX Ultimate Adhesive Resin cement
Dentsply Prime & bond Elect	Zębina	Dentsply Calibra Esthetic Resin cement

Wszystkich materiałów użyto ściśle z instrukcją producenta. Jeśli wskazano ramy czasowe, wybierano najkrótszy zalecany czas. Środki adhezyjne aplikowano na zębinę zgodnie z instrukcjami producenta dla procedury samotrąwienia.

Chemoutwardzanie

Bezpośrednio po spolimeryzowaniu systemu wiążącego, próbki umieszczono w indywidualnym szablonie do aplikacji kompozytu (Ultradent). Do wnętrza kanału nakładano jedną warstwę odpowiedniego cementu kompozytowego (tego samego producenta) i pozostawiono do utwardzenia.

Światłoutwardzanie

Bezpośrednio po spolimeryzowaniu systemu wiążącego, próbki umieszczono w indywidualnym szablonie do aplikacji kompozytu (Ultradent). Do wnętrza kanału nakładano jedną warstwę odpowiedniego cementu kompozytowego (tego samego producenta) a następnie utwardzano przez 10 sekund lampą LED o wysokiej mocy (Demi™ Ultra, Kerr), ładowaną regularnie po każdym cyklu naświetlania.

Tak przygotowane próbki przechowywano przez godzinę w inkubatorze (temp. 37°C, wilgotność 100%), a następnie usunięto zaciski śrubowe. Następnie próbki (temp. 37°C, wilgotność 100%) moczo przez 24 godziny w dejonizowanej wodzie o temp. 37°C przed poddaniem testowi ścinania za pomocą odpowiednio skalibrowanego urządzenia testującego (Ultratester™, Ultradent), przy prędkości przesuwu belki poprzecznej 1 mm/min i obciążeniu 453,6g. Do aplikacji testowego obciążenia wykorzystano belkę poprzeczną dopasowaną do średnicy pierścienia, zgodnie ze normą ISO 29022/2013.

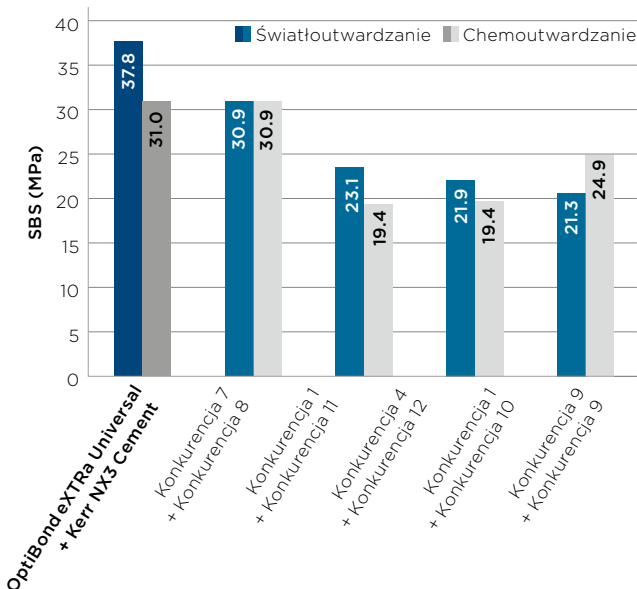
Naprężenie potrzebne do ponownego odłączenia próbki zmierzono i wyrażono w MegaPaskalach (Mpa).

Przedstawione w niniejszym artykule opinie i przypadki kliniczne stanowią własność dra Alessandro Vichi. Kerr Dental jest producentem wyrobów medycznych i nie zajmuje się udzielaniem porad medycznych. Podczas leczenia pacjentów lekarze dentyści powinni kierować się własną, profesjonalną wiedzą i oceną sytuacji.

Wyniki

Średnie, Standardowe odchylenia siły łączenia

Siła łączenia (MPa) Cement Zębina – Światłoutwardzanie / Chemoutwardzanie



Jedna butelka. Jedna warstwa. Wszystkie procedury.

OptiBond™ Universal to jednoetapowy system wiążący odpowiedni do każdej techniki i każdego podłoża.

Teraz wszystkie procedury adhezyjne wykonasz za pomocą jednego produktu, zapewniającego doskonałą siłę łączenia.



STOMATOLOGIA ZACHOWAWCZA

Nexus Universal

Uniwersalny cement adhezyjny na bazie żywic.

1x 36991 i pozostałe Nexus Universal Refill



400 zł

Opakowanie uzupełniające w specjalnej cenie!

Herculite XRV Custom Kit + Herculite XRV Mini Kit

Zestaw Herculite XRV Custom Kit zawierający:
4x 5g A1, A2, A3, B2 szklivo;
2x 5g A2, A3 zębina;
1x 5ml OptiBond Solo Plus;
1x 3g Kerr Gel Etchant;
10 końcówek aplikacyjnych do wytrawiacza;
25 jednorazowych tacek do systemów wiążących;
50 jednorazowych aplikatorów.

1x 62811 Herculite XRV Custom Kit

oraz zestaw Herculite XRV Mini Kit zawierający:
2x 3g A2, A3 szklivo; 1x 3g A3 zębina;
1x 3ml butelka OptiBond Solo Plus;
1x 3g Kerr Gel Etchant;
10 końcówek aplikacyjnych do wytrawiacza

1x 62830 Herculite XRV Mini Kit



2 zestawy w specjalnej cenie!

650 zł

Harmonize

Nanohybrydowy kompozyt nowej generacji do odbudów o najwyższej estetyce i wytrzymałości.

- efekt kameleona dzięki zmiennemu odbijaniu fali światła
- łatwe polerowanie i trwały połysk
- zmienna lepkość zapewnia łatwiejsze formowanie kompozytu, bez spływania

4x 36536 i pozostałe Harmonize syringe refill

Pakiet czterech strzykawek Harmonize w dowolnych kolorach w specjalnej cenie!

660 zł

4x



165 zł/strzykawka

Revolution Formula 2

Światłoutwardzalny, płynny kompozyt do ubytków kasy III, IV i V. Opakowanie zawiera 4 strzykawki w wybranym kolorze, o poj. 1 g każda.

2x 29494 i pozostałe



x2

350 zł

2 zestawy w specjalnej cenie!

CaviCide

Płyn do dezynfekcji powierzchni, o skuteczności przeciwko bakteriom, grzybom i wirusom, w tym SARS-CoV-2 potwierdzonej certyfikatem.

1x 4731223	CaviCide 5l
1x 4731222/15	CaviCide 700 ml

**super
cena**



109 zł/5 litrów

29,90 zł/700 ml

PlakAct

Żel z chlorheksydyną do intensywnego usuwania płytki nazębnej.

- Nie zawiera alkoholu
- Pozostaje w miejscu aplikacji bez rozptywania się
- Pozostawia w jamie ustnej przyjemne uczucie świeżości
- Ułatwia codzienną higienę przy noszeniu protez i aparatów ortodontycznych

8551	PlakAct Gel 0,2% 20x 5g
3x 8550	PlakAct Gel 0,2% 33g

NOWOŚĆ

3x



**Tylko
8,50 zł
tubka!**

Zestaw startowy:

20 tubek po 5g w specjalnej cenie na start!

3x PlakAct w tubie 33g w specjalnej cenie na start!

99 zł/3 tubki

170 zł/zestaw startowy

OptiDam™

Zestaw gum do trójwymiarowego
koferdamu OptiDam

1x 5201 i pozostałe OptiDam Refill



*Zestaw uzupełniający OptiDam Posterior lub
Anterior, zawierający 30 szt. gum,
w specjalnej cenie!*

225 zł



Umów się na
**BEZPŁATNE
SZKOLENIE**
ze stosowania
OptiDam
w Twoim
gabinecie.

OptiView™

Innowacyjny retraktor o anatomicznym kształcie

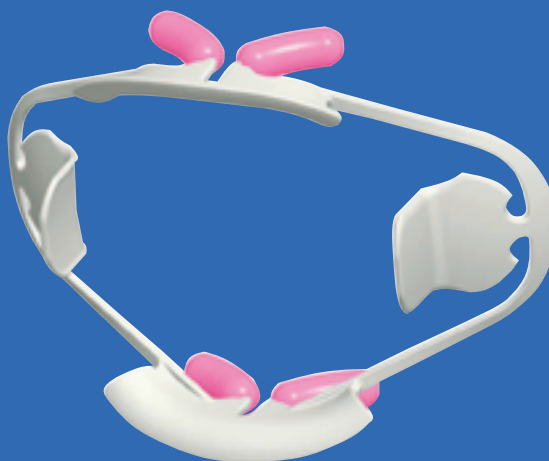
OptiView™ ma bardzo szerokie zastosowanie:

- pacjenci źle znoszący koferdam,
- pacjenci cierpiący na silne nudności,
- pacjenci silnie zaciskający wargi,
- dzieci osoby starsze i upośledzone,
- w trakcie wybielania zębów.

1x 5500 OptiView Standard Kit

*Zestaw zawiera 2 retraktory warg i policzków
w standardowym rozmiarze.*

150 zł



Cleanic™

Jedyna pasta profilaktyczna, która - w trakcie jednoetapowego postępowania - gwarantuje wybitne efekty oczyszczania i polerowania i jest jednocześnie łagodna dla szkliwa i zębiny.

Dostępna w 3 wersjach smakowych: mięta, zielone jabłuszko, jagoda i Light bez dodatków smakowych i barwników.

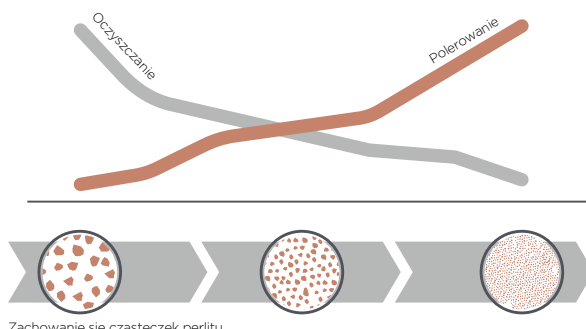
2x 3183 i pozostałe Cleanic 100 ml



x2

Zestaw dwóch tub pasty Cleanic w dowolnych smakach w specjalnej cenie!

150 zł



Zachowanie się cząsteczek perlitu

Jednoetapowe oczyszczanie i polerowanie

Cząsteczki wulkanicznego perlitu (naturalnej krzemionki) zmieniają właściwości abrazyjne w trakcie zabiegu.

Czyszczenie

W pierwszych sekundach działania pasta ma właściwości ściernicze - skutecznie oczyszczającą powierzchnię zębów.

Polerowanie

Po kilku sekundach pracy, pod naciskiem, cząsteczki perlitu zaokrąglają się, a pasta staje się pastą polerską zapewniającą wysoki połysk.

Pro-Cup™

Gumki Pro-Cup™ zapewniają ekonomiczną aplikację past profilaktycznych, bez rozpryskiwania. Specjalne, spiralnie ułożone blaszki zewnętrzne i wewnętrzne powodują przemieszczanie pasty i śliny w kierunku krawędzi gumki.

2x 990/30 i pozostałe Pro-Cup Latch-type



Cienka listewka na obwodzie gumki gwarantuje najlepszą, nad- i poddziąstłową kontrolę procesu czyszczenia i polerowania

Dzięki blaszkowatej budowie wewnętrznej i zewnętrznej, gumki Pro-Cup przemieszczają pastę profilaktyczną i ślinę w stronę krawędzi na zasadzie spirali, zapobiegając rozpryskiwaniu pasty.

Zestaw zawiera 30 gumek Soft (jasnoniebieskie) lub Hard (ciemnoniebieskie).

190 zł

Steel Matrices Bands

Poliestrowy pasek w wygodnym podajniku do stosowania przy wszystkich typach odbudów w odcinku tylnym.

Dł. 3 m, szer. 5 mm, gr. 0,03mm
5x 399 A i pozostałe



x5

275 zł

55 zł/opakowanie

Premolar Matrices

Anatomicznie ukształtowane, przezroczyste paski do zębów przedtrzonowych i trzonowych. Jedno opakowanie zawiera 50 szt.

2x 773 i pozostałe



x2

Pakiet 2 opakowań uzupełniających w specjalnej cenie!

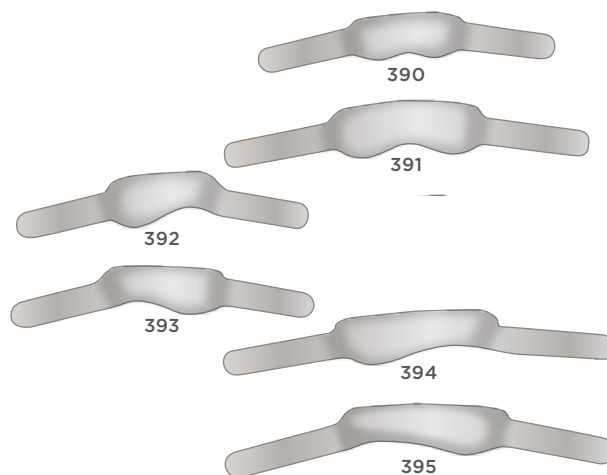
270 zł

135 zł/opakowanie

Contoured Matrices

Anatomicznie ukształtowane, przezroczyste paski do zębów przedtrzonowych i trzonowych. Jedno opakowanie zawiera 50 szt.

2x 390 i pozostałe



Pakiet 2 opakowań uzupełniających w specjalnej cenie!

210 zł

105 zł/opakowanie

Luciwedge™ Classic Assorted Kit

Przezroczyste kliny międzyzębowe, do stosowania przy wypełnieniach kompozytowych. Zapewniają dobrą widoczność pola zabiegowego.

Zestaw zawiera: 100 klinów Luciwedge Soft bardzo małych (ultra-small), 50 klinów Luciwedge Soft małych (small), 50 klinów Luciwedge Soft średnich (medium)

1x 790 S

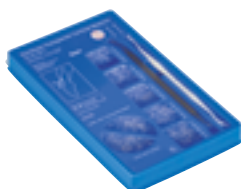
Zestaw klinów w specjalnej cenie!



360 zł

Transparent Cervical Matrices

Anatomicznie wyprofilowane, transparentne formówki przydźiałowe, idealne do wypełnień w ubytkach klasy V



Zestaw zawiera:
po 35 formówek w 5 kształtach (851 S - 855 S)
po 50 formówek w 2 kształtach (856 S - 857 S)
1 narzędzie do retrakcji dziąseł
1 trzymadełko do formówek

1x 850 S zestaw

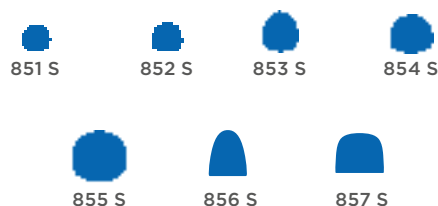
Zestaw formówek w specjalnej cenie!

339 zł

Transparent Cervical Matrices uzupełnienie

Opakowanie uzupełniające transparentnych formówek przydźiałowych Hawe - do wyboru 7 kształtów. Opakowanie zawiera 150 szt.

1x 856 S i pozostałe



Opak. uzupełniające formówek w specjalnej cenie!

180 zł

Soft Clamp General Kit

Uniwersalne klamry do koferdamu.

Unikalna budowa SoftClamp sprawia, że siły rozkładają się równomiernie, a tym samym naprężenia w miejscach kontaktu są minimalne. Zestaw zawiera 5 szt.

1x 5250



Zestaw klamer w specjalnej cenie!

150 zł

Hawe Interdental Wedge Dispenser

Kliny międzyzębowe Interdental Wedges do separacji zębów i stabilizacji formówek, wykonane z drewna jaworowego.

Zestaw z dozownikiem, zawiera 500 szt. klinów w różnych rozmiarach.

1x 826



Zestaw z dozownikiem w specjalnej cenie!

150 zł

Occlubrush™ Assorted Kit

Jednoetapowy system do polerowania przeznaczony do wypełnień kompozytowych, kompomerów, szkło-jonomerów modyfikowanych żywicą i pośrednich odbudów ceramicznych.

Zestaw zawiera 15 szczoteczek:
 5x Occlubrush™ w kształcie kielicha;
 5x Occlubrush™ w kształcie małego kielicha;
 5x Occlubrush™ w kształcie płomyka.

1x 2520

Zestaw do polerowania w specjalnej cenie!

370 zł



Opti1Step™ Polisher Assorted Kit

Jednoetapowy system do wykańczania i polerowania wszystkich typów wypełnień kompozytowych, przeznaczony do stosowania na sucho i na mokro.

Szybka i prosta praca bez potrzeby użycia pasty.

Zestaw zawiera:

4 x płomyk
 4 x kielich
 4 x dysk

1 x 8000

Zestaw do polerowania w specjalnej cenie!

190 zł



elements™ IC

System do obturacji

Nowe, bezprzewodowe urządzenie do obturacji kanałów korzeniowych łączące w sobie gorący plugger Downpack z systemem ekstruzji Backfill.

973-0600-TYPEF	elements IC
	Obturation Dual System
2x 972-2500	i pozostałe
	Gutta Percha Cartridges

System do obturacji elements IC i 2 opakowania kartridży GP Cartridges.

10 900 zł



x2

Przetestuj elements IC ZA DARMO w swoim gabinecie.
Szczegóły u przedstawicieli Kerr.

elements™ IC

973-0600-TYPEF	elements IC
	Obturation Dual System
3x 972-2500	i pozostałe
	Gutta Percha Cartridges
1x 952-0003	Buchanan Heat Plugger
3x 974-0058	i pozostałe
	Buchanan Hand Plugger

System do obturacji elements IC, 1 dodatkowy gorący plugger Buchanan Heat Plugger, 3 ręczne pluggery Buchanan Hand Plugger i 3 opakowania kartridży GP Cartridges.

12100 zł



x3

Gutta Percha Cartridge

Nowe kartridże z gutaperką do systemu elements IC i elements™free.

3x 972-2500 Gutta Percha Cartridge
Opakowanie zawiera 10 szt.

x3



Pakiet 3 opakowań kartridży.

645 zł

Buchanan Heat Plugger

Jeden gorący plugger Buchanana do systemu elements IC i elements™free.

Dostępne warianty:

952-0031	rozm. 30/.04
952-0004	rozm. 50/.06
952-0005	rozm. 50/.08
952-0006	rozm. 50/.10
952-0007	rozm. 50/.12



Produkt w specjalnej cenie!

299 zł/sztuka

Buchanan Hand Plugger

Jeden ręczny plugger Buchanana.

Dostępne warianty:

974-0060	#0
974-0058	#1
974-0059	#2



Produkt w specjalnej cenie!

279 zł/sztuka



Przedstawiciele **Kerr Polska**

Stomatologia zachowawcza i endodoncja

woj. łódzkie,
mazowieckie



Michał Baranowski

Senior Sales Representative
tel. 694 429 715
michal.baranowski@kerrdental.com

woj. śląskie,
małopolskie



Michał Brzoza

Sales Representative
tel. 606 908 574
michal.brzoza@kerrdental.com

woj. podkarpackie,
lubelskie, świętokrzyskie



Aleksandra Chrzęszcz

Senior Sales Representative
tel. 600 203 413
aleksandra.chrzaszcz@kerrdental.com

woj. lubuskie, wielkopolskie,
zachodnio-pomorskie



Ewelina Kobierska

Sales Representative
tel. 695 951 280
ewelina.kobierska@kerrdental.com

woj. dolnośląskie,
opolskie



Joanna Lewandowska

Senior Sales Representative
tel. 602 648 448
joanna.lewandowska@kerrdental.com

woj. pomorskie,
warmińsko-mazurskie



Elżbieta Lipiec

Sales Representative
tel. 600 203 831
elzbieta.lipiec@kerrdental.com

woj. podlaskie, mazowieckie
warmińsko-mazurskie



Krzysztof Okoński

Senior Sales Representative
tel. 695 951 134
krzysztof.okonski@kerrdental.com

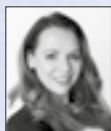
woj. wielkopolskie,
kujawsko-pomorskie



Dawid Stachowiak

Sales Representative
tel. 600 047 150
dawid.stachowiak@kerrdental.com

woj. mazowieckie,
lubelskie



Monika Wasilewska

Senior Sales Representative
tel. 603 113 543
monika.wasilewska@kerrdental.com

Spofa Dental A.S. Przedstawicielstwo w Polsce

al. Jana Pawła II 27 | 00-867 Warszawa | Polska
tel. +48 22 597 69 00 | fax: +48 22 597 69 07

www.kerrdental.com

Niniejsza broszura nie stanowi oferty handlowej w rozumieniu Kodeksu Cywilnego. Podane ceny mają charakter rekomendacji. Dostępność produktów u dystrybutorów może być ograniczona. Zastrzegamy sobie prawo do zmiany oferty i wycofania produktów.