

VOCO HIGHLIGHTS

Praktyka

Łatwa
aplikacja do
kieszonki
dziąsłowej

#1/21
1.4.21 - 30.9.21

Kaniula ze specjalną końcówką dozującą

VOCO Retraction Paste

Pasta retrakcyjna do skutecznego tymczasowego poszerzenia i osuszenia kieszonki dziąsłowej

- **Cienka kaniula z elastyczną końcówką** – łatwa i precyzyjna aplikacja do kieszonki
- **Zmiana lepkości** – konsystencja pasty jest różna podczas aplikacji i poszerzenia kieszonki
- **Dobra widoczność** – kontrast z dziąsłem
- **Czysty produkt** – łatwa do spłukania



REF 1012 Caps 25 × 0,3g

REF 1013 Caps 100 × 0,3g

25%
oszczędności**

VOCO Retraction Paste

PASTA RETRAKCYJNA DO SKUTECZNEGO TYMCZASOWEGO POSZERZANIA I OSUSZANIA KIESZONKI DZIAŚŁOWEJ



VOCO Retraction Paste – Kolejny krok w retrakcji.

Tymczasowe poszerzenie i izolacja kieszonki dziąsłowej, w tym hemostaza, to kluczowe zadania pasty retrakcyjnej. Stwarza to idealne warunki do wykonywania precyzyjnych wycisków, zarówno klasycznych jak i cyfrowych.

Firma VOCO poszła o krok dalej w zakresie aplikacji: wylot higienicznego opakowania *SingleDose* jest bardzo cienki, dzięki czemu pastę można nakładać bezpośrednio do kieszonki, z bardzo dużą dokładnością. Dzięki miękkiej i elastycznej plastikowej nasadce aplikacja jest delikatniejsza dla tkanek, a zatem wygodniejsza dla pacjentów niż podczas pracy z metalowymi kaniulami lub zakładaniem nitki retrakcyjnej.

W zależności od tego, jak duży nacisk jest wywierany na pastę, ma ona różną lepkości, tzw. „Zmiana lepkości”. Pasta jest łatwa do wtłoczenia, dobrze rozprawdza się i można ją nakładać z bardzo dużą dokładnością przy niewielkim nacisku. Pasta jest stabilna w kieszonce – prowadzi to do skutecznego tymczasowego jej poszerzenia. Po krótkim czasie aplikacji, wynoszącym 1-2 minuty, silnie kontrastową pastę retrakcyjną VOCO można łatwo sflukać.



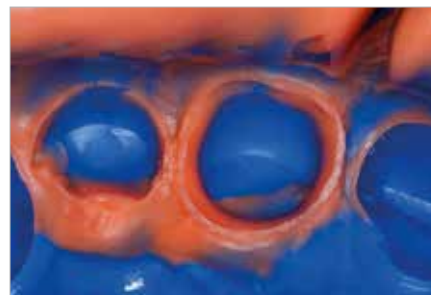
Przed

Po

Źródło: Dr. Jürgen Manhart



Aplikacja VOCO Retraction Paste



Precyzyjny wycisk z V-Posil



MATERIAŁY DO WYPEŁNIEŃ / SYSTEMY ŁĄCZĄCE

VisCalor® bulk

Termoutwardzalny kompozyt typu bulk-fill

- Ogrzewanie materiału sprawia, że jest on płynny w czasie aplikacji, a chwilę później można go modelować (technologia lepkości zmiennej pod wpływem temperatury)
- Optymalne zapływanie do brzegów i podcieni – minimalizuje ryzyko powstania szczeliny brzeżnej
- 4 mm wypełnienie bulk-fill bez dodatkowej warstwy pokrywającej
- Aplikacja bez pęcherzyków powietrza
- Jeden odcień uniwersalny i trzy estetyczne
- Smukła kaniula – idealna w trudno dostępnych miejscach



Pierwszy na świecie kompozyt z technologią termicznej zmiany lepkości

40%
oszczędności**

REF 6062 Set Dispenser Caps 80 × 0,25g (16 × uniwersalny, 16 × A1, 16 × A2, 32 × A3), VisCalor Dispenser

REF 9143 VisCalor Dispenser – Urządzenie do podgrzewania kompozytu

36%
oszczędności**

REF 6063 Set Caps Warmer Caps 80 × 0,25g (16 × uniwersalny, 16 × A1, 16 × A2, 32 × A3), Caps Warmer

REF 6065 Caps 16 × 0,25g uniwersalny

REF 6066 Caps 16 × 0,25g A1

REF 6067 Caps 16 × 0,25g A2

REF 6068 Caps 16 × 0,25g A3

Grandio®SO Light Flow

Płynny nanohybrydowy materiał do wypełnień – niska lepkość

- Precyzyjna aplikacja dzięki wyjątkowo cienkiej kaniuli. Dzięki temu idealnie nadaje się do trudno dostępnych miejsc i małych ubytków



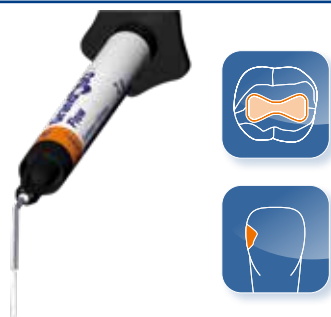
30%
oszczędności**

REF 2585 Zestaw strzykawki 5 × 2g (A1, A2, A3, A3.5, WO), akcesoria

Grandio®SO Flow

Uniwersalny płynny nanohybrydowy materiał do wypełnień – średnia lepkość

- Świetnie zapływa, uniwersalne zastosowanie i precyzyjna aplikacja



30%
oszczędności**

REF 2720 Zestaw strzykawki 5 × 2g (A1, A2, A3, A3.5, WO), kolornik, akcesoria

Grandio®SO Heavy Flow

Płynny uniwersalny nanohybrydowy materiał do wypełnień – duża lepkość

- Lepsza stabilność materiału, tzn. nie wycieka. Uniwersalne zastosowanie



30%
oszczędności**

REF 2680 Zestaw strzykawki 5 × 2g (A2, A3, A3.5, WO, GA5), kolornik, akcesoria

Admira® Fusion

Uniwersalny nanohybrydowy ORMOCER®owy materiał do wypełnień

- Pierwszy na świecie materiał do wypełnień na bazie czystszej ceramiki
- Zdecydowanie najmniejszy skurcz polimeryzacyjny i bardzo niski poziom naprężeń skurczowych w porównaniu ze wszystkimi konwencjonalnymi kompozytami do wypełnień
- Obojętny chemicznie, doskonale biokompatybilny i odporny na przebarwienia
- Wygoda pracy, proste polerowanie na wysoki połysk w połączeniu z wysoką twardością powierzchni gwarantują trwałe wypełnienia najwyższej klasy
- Kompatybilny ze wszystkimi konwencjonalnymi systemami łączącymi

Bez klasycznych monomerów, bez niespolimeryzowanych monomerów!



30%
oszczędności

- REF 2750 Zestaw + system łączący strzykawki 5 × 3g (A2, A3, GA3.25, A3.5, Admira Fusion x-tra), kolornik + Futurabond U SingleDose 20 szt.
- REF 2780 Zestaw + system łączący Caps 75 × 0,2g (po 15 A2, A3, GA3.25, A3.5, Admira Fusion x-tra), kolornik + Futurabond U SingleDose 20 szt.

4+1*

- Strzykawki 3g¹ Caps 15 × 0,2g¹
- ¹ Numery referencyjne odcieni można znaleźć na stronie www.voco.dental lub w głównym katalogu.

Admira® Fusion Flow

Płynny, światłoutwardzalny nanohybrydowy materiał do wypełnień na bazie ORMOCER®ów



30%
oszczędności

- REF 2816 Zestaw strzykawki 5 × 2g (A1, A2, A3, A3.5, WO) kolornik, akcesoria

4+1*

- Strzykawki 2 × 2g, różne kolory¹

Admira® Fusion x-tra

Nanohybrydowy ORMOCER® do wypełnień w warstwie do 4mm



4+1*

- REF 2810 Strzykawki 3g uniwersalny
- REF 2811 Caps 15 × 0,2g uniwersalny

Admira® Fusion x-base

Płynny nanohybrydowy ORMOCER® do odbudowy zrębu w warstwie do 4mm



4+1*

- REF 2812 Strzykawki 2 × 2g uniwersalny

Futurabond® U

Podwójnie utwardzalny uniwersalny system łączący

- Jeden system niezależnie od wskazań – nie będziesz potrzebować w gabinecie innych systemów łączących
- Samowytrawianie, wytrawianie selektywne lub wytrawianie w technice „total-etch” – to Ty dokonujesz wyboru
- Wyjątkowa wszechstronność zastosowania
- Tolerancja wilgoci



- REF 1571 SingleDose 50 szt., akcesoria

12%
oszczędności**

- REF 1572 SingleDose 200 szt., akcesoria

PROFILAKTYKA

CleanJoy®

Zawierająca fluor pasta do czyszczenia i polerowania o trzech stopniach abrazyjności

- Stabilna, jednorodna konsystencja, brak rozpryskiwania (2000 - 3000 r/min)
- Bez parabenów
- Dostępna w postaci trzech past o różnych abrazyjnościach – możliwość indywidualnego dopasowania do każdej sytuacji
- Kolorystyka jak przy sygnalizacji świetlnej: łatwość i pewność wyboru



Zielona pasta
(drobnoziarnista –
Wartości RDA² = 16)

Żółta pasta
(średnioziarnista –
Wartości RDA² = 127)

Czerwona pasta
(gruboziarnista –
Wartości RDA² = 195)

² Wartości RDA (Mierzone zgodnie z normą DIN EN ISO 11609)



NOWOŚĆ
Wiśniowy i
Karmelowy



mint



caramel



cherry

Tuba 100g

	fine	medium	coarse
Miętowy	REF 2090	REF 2091	REF 2092
Karmelowy	REF 6090	REF 6091	REF 6092
Wiśniowy	REF 6098	REF 6099	REF 6100

33%
oszczędności**

Tuba 3 × 100g mixed (fine, medium, coarse)

Miętowy	Karmelowy	Wiśniowy
REF 2993	REF 2994	REF 2992

25%
oszczędności**

Tuba 4 × 100g fine

Miętowy	REF 2089
---------	----------

SingleDose 200 × 2g

	fine	medium	coarse
Miętowy	REF 2096	REF 2097	REF 2098
Karmelowy	REF 6094	REF 6095	REF 6096
Wiśniowy	REF 6102	REF 6103	REF 6104

VOCO Profluorid® Varnish

Lakier fluorkowy do znoszenia nadwrażliwości (5% NaF)

- Szybkie znoszenie nadwrażliwości i uwalnianie fluoru (5% NaF \cong 22.600ppm fluoru)
- Łatwy w aplikacji i odporny na wilgoć
- Dostępny w siedmiu przyjemnych smakach
- Cienka warstwa, duża wydajność
- Estetyczny lakier w kolorze zęba



NOWOŚĆ
Pina Colada



SingleDose 50 × 0,40ml

Melonowy	Karmelowy	Wiśniowy
REF 1269	REF 2226	REF 2227
Miętowy	Gumy balonowej	Cola Lime
REF 2228	REF 2238	REF 2240
Pina Colada		
REF 2242		

25%
oszczędności**

SingleDose 200 × 0,40ml

Melonowy	Karmelowy	Wiśniowy
REF 1271	REF 2229	REF 2230
Miętowy	Gumy balonowej	Cola Lime
REF 2231	REF 2239	REF 2241
Pina Colada		
REF 2243		

Stosowanie



SingleDose 48 × 0,40ml

Mixed	REF 2225
-------	----------

Zawiera
wszystkie smaki do
testowania

Bifix® Hybrid Abutment

Uniwersalny, podwójnie utwardzalny cement kompozytowy do stosowania wewnątrz i poza jamą ustną

- All-in-one – trwałe cementowanie wszystkich dostępnych na rynku materiałów stomatologicznych
- Najwyższa elastyczność – aplikacja wewnątrzustna w gabinecie i zewnątrzustna w laboratorium
- Wysoka estetyka – doskonałe maskowanie ciemnych podłoży mocno kryjącymi odcieniami
- Z pastami Try-In – precyzyjna symulacja koloru do łączników hybrydowych, koron i odbudów rdzenia

NOWOŚĆ



30%
oszczędności**

REF 2995 Implant zestaw mixed – koresponduje z REF 2410 + 2412 + 2413 (3 x strzykawka QuickMix 10g, 3 x Try-In strzykawka 2,5g, akcesoria)

REF 2411 Strzykawka QuickMix 10g (uniwersalny HO)
REF 2412 Strzykawka QuickMix 10g (biały HO)
REF 2413 Strzykawka QuickMix 10g (translucent)
+ każdy zaw. Try-In strzykawka 2,5g, akcesoria

18%
oszczędności**

REF 2410 Implant zestaw strzykawka QuickMix 10g (uniwersalny HO), Try-In strzykawka 2,5g, Ceramic Bond butelka 5ml, Futurabond U SingleDose 5 szt., akcesoria

V-Posil

Materiał do precyzyjnych wycisków, VPS

- Wybitnie hydrofilowy silikon addycyjny zapewniający maksymalną precyzję
- Długi czas pracy i krótki czas wiązania w jamie ustnej
- Rewelacyjna wytrzymałość i pamięć kształtu w przypadku deformacji zapewnia bezpieczeństwo podczas i po wyjęciu z jamy ustnej
- Dobre właściwości hydrofilowe, również po związaniu, które ułatwiają odlewanie modelu i umożliwiają wykonanie idealnego uzupełnienia protetycznego



Putty Fast / Heavy Soft Fast / Mono Fast



15%
oszczędności**

Zestaw startowy Putty Fast / Light Fast
REF 2991

Putty Fast Kartusz 2 x 380ml
Light Fast Kartusz 2 x 50ml

Zestaw startowy Heavy Soft Fast / Light Fast
REF 2985

Heavy Soft Fast Kartusz 2 x 380ml
Light Fast Kartusz 2 x 50ml

Zestaw startowy Mono Fast / Light Fast
REF 2987

Mono Fast Kartusz 2 x 380ml
Light Fast Kartusz 2 x 50ml

15%
oszczędności**

Zestaw startowy Putty Fast / Light Fast
REF 2984

Putty Fast Pojemnik 2 x 450ml
Light Fast Kartusz 2 x 50ml

**w porównaniu z zakupem pojedynczej sztuki

PAŃSTWA ZAMÓWIENIE

Aby zamówić prezentowane w tym katalogu produkty objęte ofertą specjalną, prosimy o kontakt z przedstawicielem handlowym firmy VOCO lub hurtownią stomatologiczną. Oferty obowiązują tylko u partnerów prowadzących sprzedaż detaliczną, biorących udział w programie.

Broszura ta została przekazana przez: